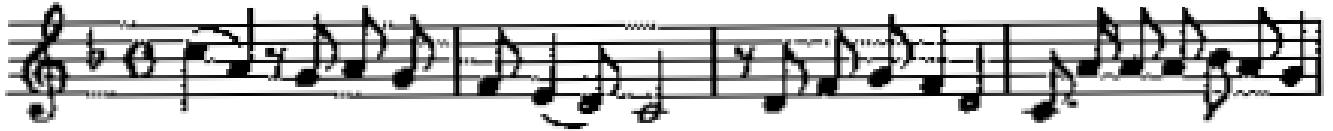


校 歌

作詞 井田 敏

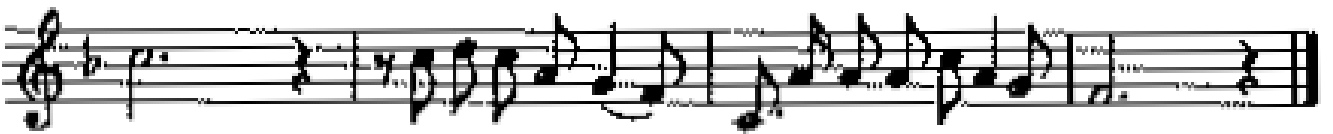
作曲 木村 満



おお かぜは み どーり におやかに ながれる日には



むこうやまの しろいすなにー うつくしいー ことばをうえよ



う うつくしいー ことばとところ を

一、 おお風はみどり

におやかに流れる日には

向山の白い砂に

美しい言葉を植えよう

美しいことばと心を

二、 おお海はみどり

おおらかに波うつ日には

向山の蒼い空に

美しい望みを植えよう

美しいのぞみと心を

三、 おお松はみどり

さわやかに伸びゆく日には

向山の澄んだ空気に

美しい命を植えよう

美しい命と心を