



令和5年度  
コミュニティ・スクール福間南

# 入学説明

お子様のご入学を、職員一同  
心より、お待ちしております。

令和6年2月1日

# 保護者の皆様へ

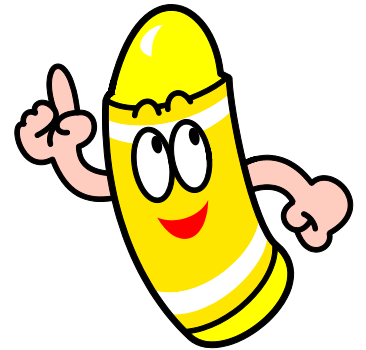
本資料には、教育目標や小学校生活を迎えるにあたって配慮していただきたいことなどを簡単にまとめています。

また、それぞれの詳細は、別紙に添付しておりますので、ゆっくりとご覧ください。

最後になりますが、これらの資料をご覧になり、ご不明な点があれば、何なりと学校までご連絡ください。

# 目次

- 1 小学校教育生活を迎えるにあたって
- 2 入学時の学用品について
- 3 給食指導について
- 4 安全な登下校のために
- 5 保健室より
- 6 校納金徴収や入学式など



令和5年度の学校教育目標や重点目標につきましては、別紙をご覧ください。

# 小学校生活を迎えるにあたって

## 1 学校生活に楽しい期待を！

学校は楽しい  
ところだなあ

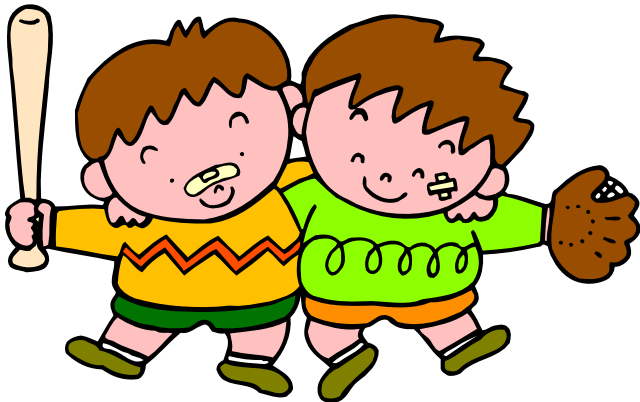
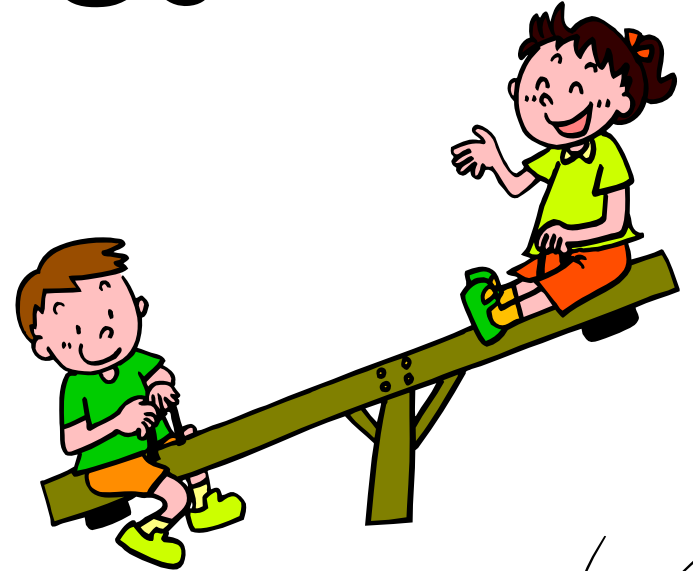


お友達が  
たくさん  
できるね



# 小学校生活を迎えるにあたって

## 2 友達と仲良く遊べるよ！



# 小学校生活を迎えるにあたって

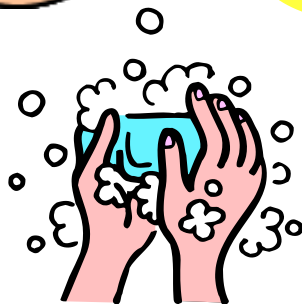
## 3 自分のことは自分で！



お返事を！



あいさつを  
しょう



手洗い・うがいを！



自分の持ち物の  
始末や出し入れを！

自分で脱ぎ着を！



洗顔



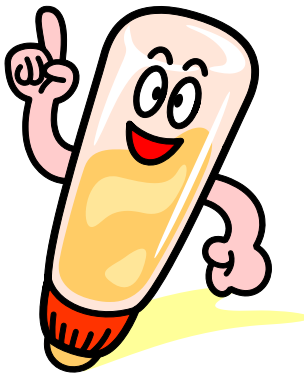
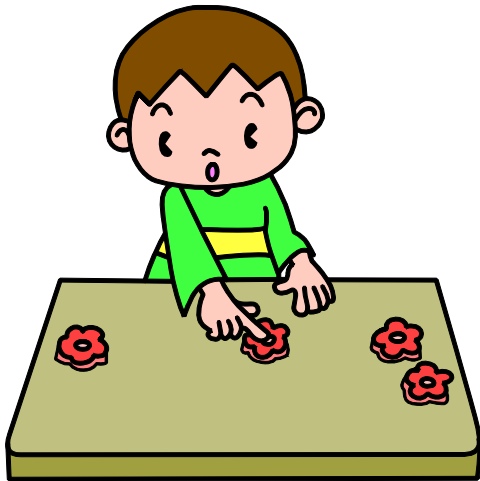
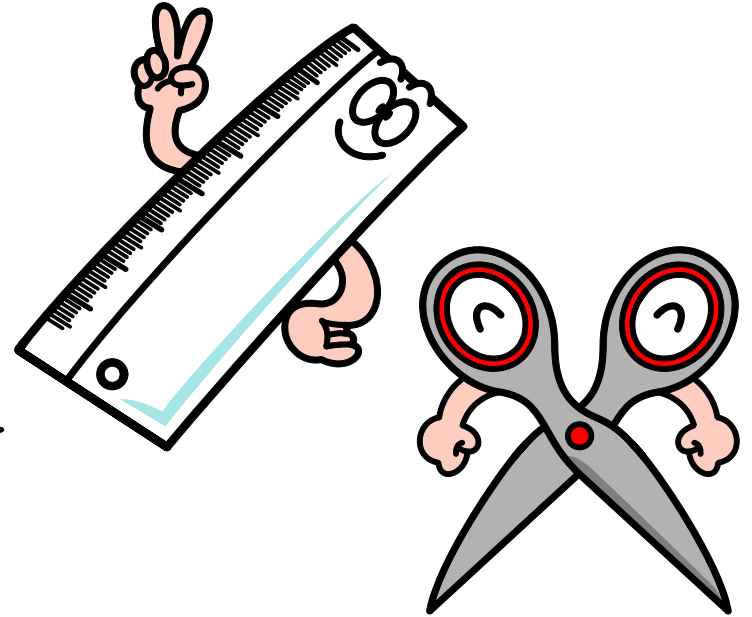
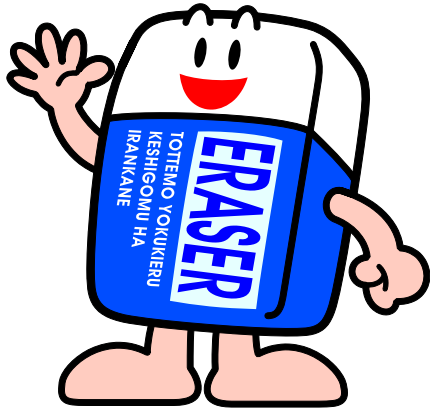
歯磨き



排便は、自分で！

# 小学校生活を迎えるにあたって

## 4 物を大切にすることを！



# 小学校生活を迎えるにあたって

## 5 子どものよさをほめて！



保護者からの  
「がんばったね」を

子どもは、  
待っています





# 小学校生活を迎えるにあたって

## 6 服装や身だしなみは！

運動しやすい服装で！

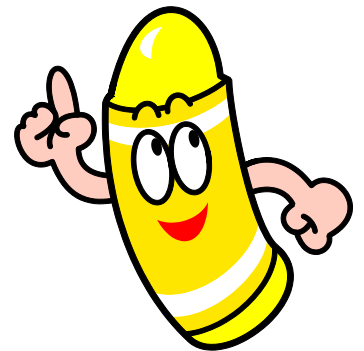
活動しやすい服装・靴で！

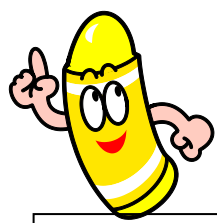
ハンカチ・ちり紙を持たせる習慣を！

給食エプロンは自宅で洗濯を！

名札の着用を！

体操服は標準体操服を！





# 入学時の学用品について

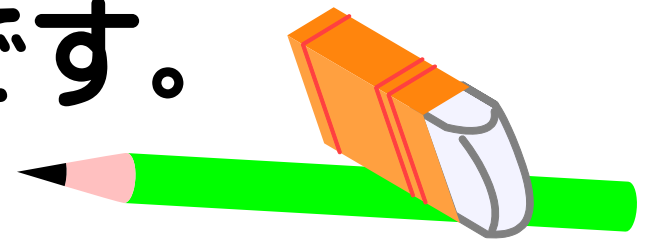
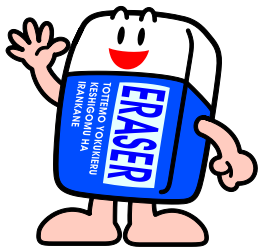
## 1 入学までに準備する物

詳細はホームページをご覧ください！

筆記用具などの学習準備は、

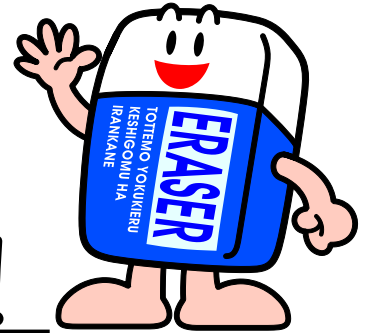
**学習の心構え**

のあらわれです。



★シンプルなものをご準備ください。

## 2 その他必要なもの

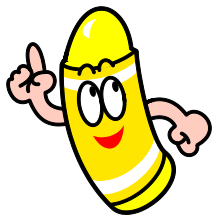


ホームページをご覧ください!

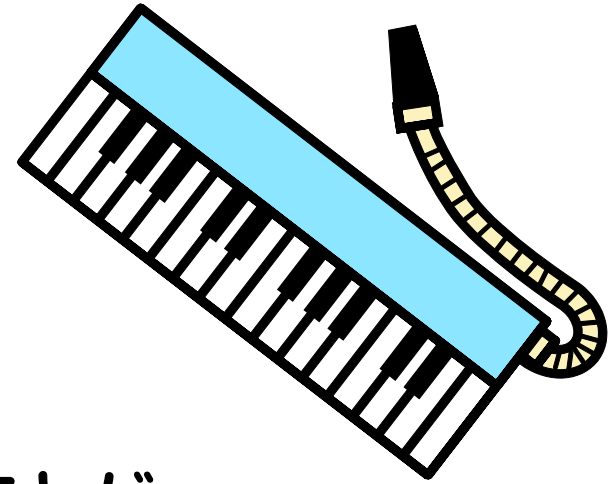
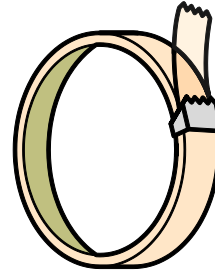
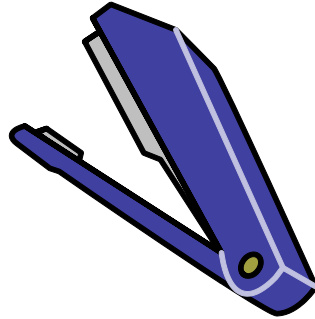
- ① 図書バック
- ② 体操服入れ
- ③ マスク入れ
- ④ 上靴入れ
- ⑤ ぞうきん 1枚

※ 筆箱のなかみ

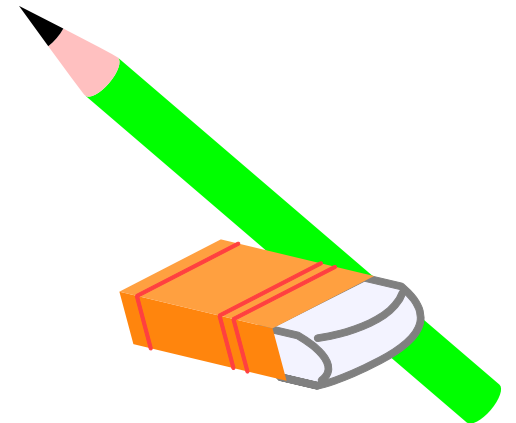
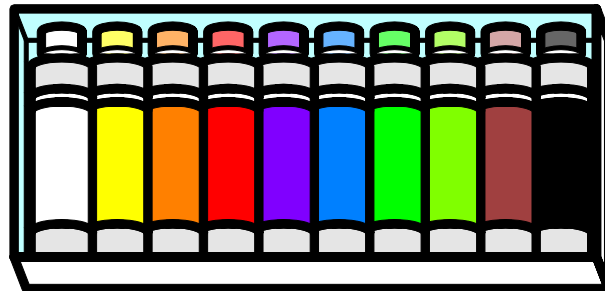
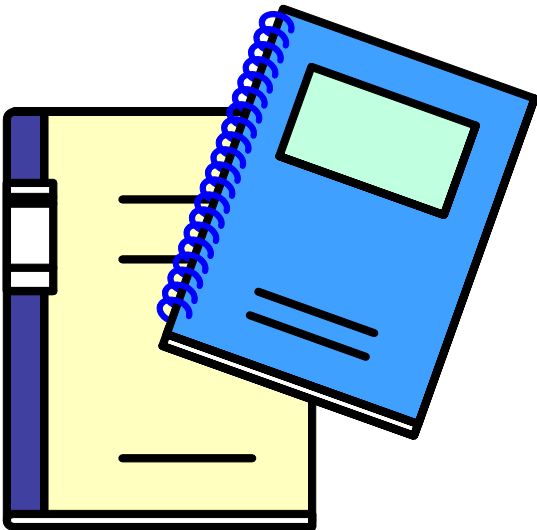
すべて  
ひらがなで  
記名を!



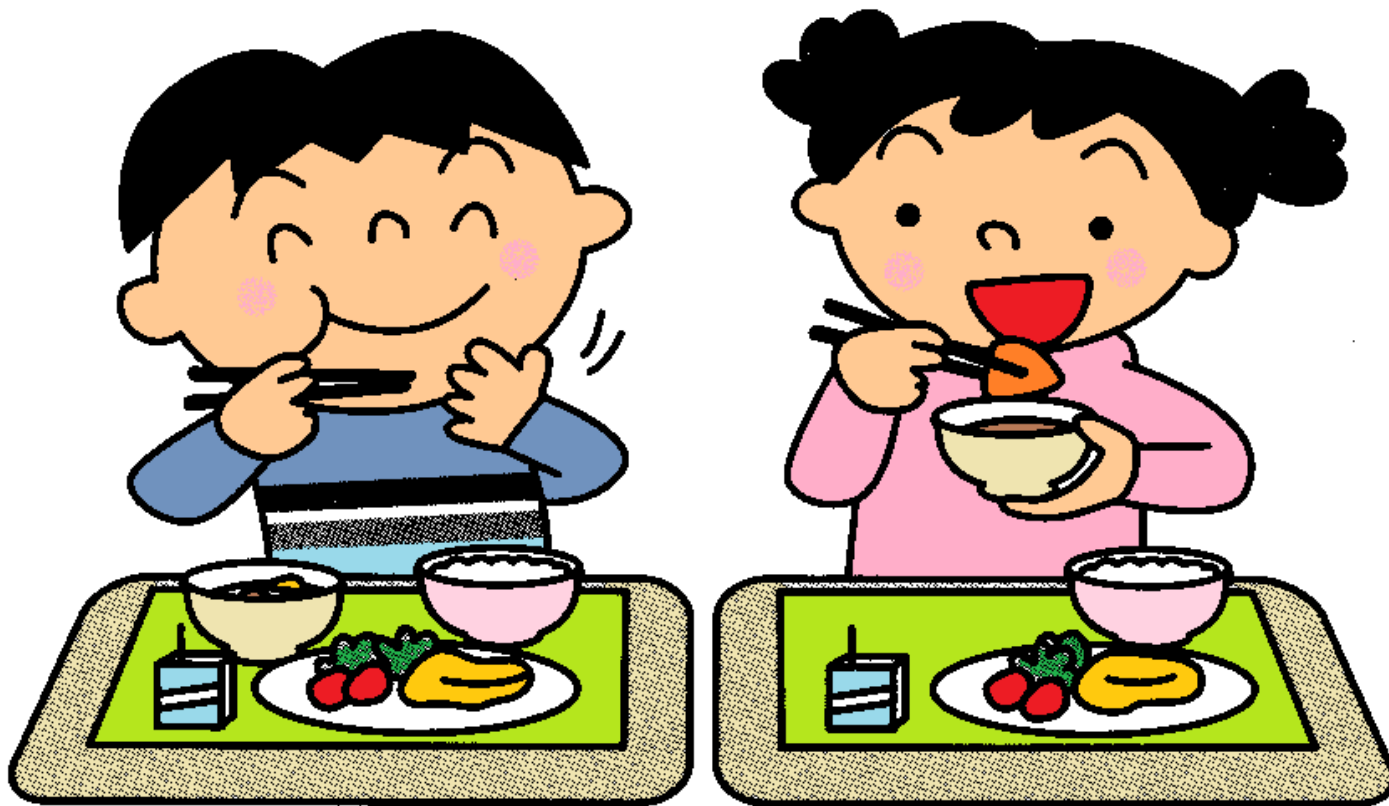
# 学習用具について



学用品について、お尋ねになりたいことが  
ありましたら、学校まで連絡をお願いいたします。

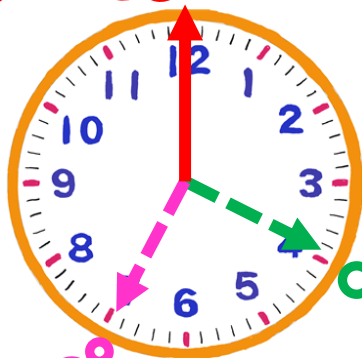


# 給食指導について



# 新1年生は、4月17日(水) から給食が始まります！

13時までにごちそうさまと片付けです



35分から、いただきます！  
食べる時間は20分程です

12時20分～  
手洗い・ワゴン受取り  
配膳などの準備

# 給食の形態

❀ 米飯：週4回 牛乳 ❀



本校の給食はとってもおいしいです！

# 給食の形態



✿パン：週1回 牛乳

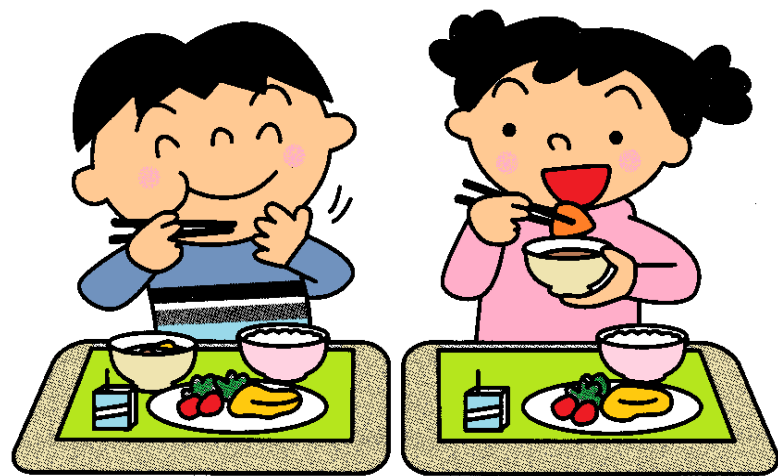


いろいろな種類のパンがでます！



# 福津市では陶器の食器を 使用しています！

お家でも、陶器の食器を使う練習を  
するなど、陶器の食器の重さに慣れ  
ておいてくださいね。



# 保護者様へのお願い☆≡

- ・朝ごはんを食べさせて送り出してください。
- ・自分のことはなるべく自分でさせてください。  
(みかんの皮むき、魚の食べ方など)
- ・基本的なマナーを教えてください。  
(食器をもって食べる、箸の持ち方など)
- ・できる範囲のお手伝いをさせてください。

★学校での準備等もスムーズに行うことができます★

# 食物アレルギーのお子様への 対応

- ・対応が可能な場合のみ  
**除去食**の提供をしています。

☆詳細をお聞きになりたい方は、学校  
(栄養教諭)までご連絡ください。

# 安全な 登下校のために



安全な登下校のために！

いかにおすすめし



不審者に遭遇したら！

# 安全な登下校のために！

知らない人に  
付いてい**い**かない  
車に**の**らない  
**お**おごえで叫ぶ  
**す**ぐに**し**らせる



安全な登下校のために！

いかにおすし

不審者に遭遇したら！

すぐに警察へ

そのあと学校へ連絡を！



# 安全な登下校のために！

- ① 朝は7:45～8:15までに登校
- ② 必ず通学路を（下校時も同じ）



入学前にお子様と一緒に、  
通学路を何度も歩いておきましょう。



# 保健室より



元気いっぱいの新1年生と会えるのを  
楽しみにしています！

# 健康で楽しい学校生活を 過ごすために

## 1 規則正しい生活習慣

○早寝・早起き・朝ごはん

○ゲームは1時間まで

→睡眠は9~10時間はとる

朝は一人で起きられるようにする

朝食は、体温を上げ体と脳を目覚めさせる

スマホ、ゲーム、等は1時間まで。

## 2 登校前の健康チェック

→「いつもと様子が違う！」がポイントです。



### 3 学校感染症

出席停止→**医師の診断が必要なものもあります**

インフルエンザ・風疹・水ぼうそう・はしか  
・おたふくかぜ・流行性角結膜炎・手足口病  
・溶連菌感染症・嘔吐下痢症・コロナ等

### 4 学校でのけがや病気の対応

○家庭に連絡し、お迎えに来て頂きます

・発熱時→37.0℃を超える時

・症状が重い(だるさ・腹痛・嘔吐・ぜんそく等)

## ○保健室

→学校から家庭及び医療機関までの応急処置をします。内服薬は使用しません。

## ○学校管理下(校内・通学路)でのけが

→病院を受診した場合「スポーツ振興センター」へ申請し、手続きが完了次第、給付金が家庭に支払われます。加入についての用紙は入学時に各家庭に配布します。

同意書に記入してください。

## 5 定期健康診断

- ・発育測定・視力・聴力・眼科
- ・耳鼻科・歯科・尿検査
- ・内科検診(結核、運動器問診票・聴診)
- ・心臓検診  
(心臓病調査票・心電図)



## 6 その他

○現在わかっている病気(むし歯・目・耳・鼻等)  
→できるだけ入学前に治療を済ませてください

○緊急時の連絡先

勤務先及び携帯電話番号

→保健アンケートに必ず記入してください。

途中変更があれば必ずクラス担任に  
お知らせください



○学校で衣類を汚してしまった場合

→**下着は新品**を、その他洋服を用意しています。

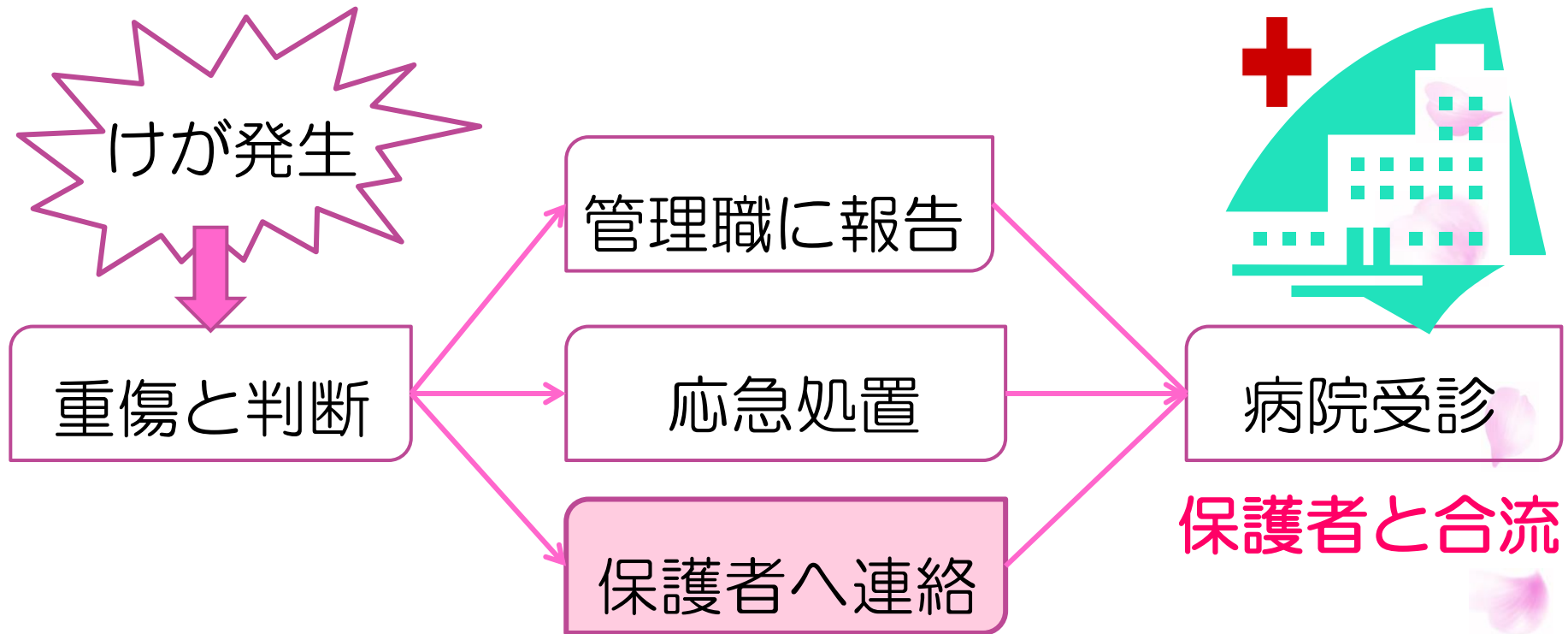
お子様がもし替えの下着や洋服で帰宅した場合は、下着は新品を、洋服は洗濯をしてから、学校まで持たせてください。

○学校の水道水は飲ませていません。

→**必ずお茶(水筒)**を  
持たせてください。



# 学校内でのけが発生時流れ



☆ 病院での処置やレントゲン撮影等で、**保護者の方の同意が必要**です。学校から連絡があった場合は、**速やかに病院まで**お願いします。



# 校納金口座振替手続き

福岡銀行

西日本シティ銀行

北九州銀行

**2月29日までに**

→学用品販売の際にお渡ししたQRコードより  
口座の登録をお願いします。

# 教科書について

- 全児童に無償で配付されます。

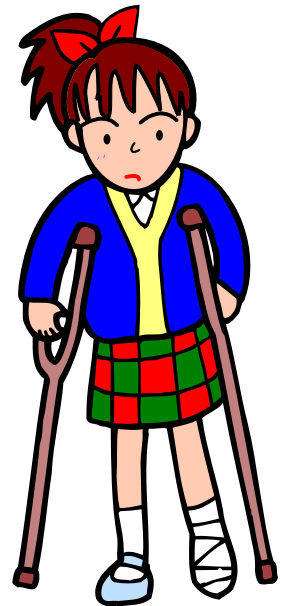
# 学校における 徴収金について

- 校納金は、すべて口座引き落としです。

# ご検討ください！

福岡県PTA連合会任意加入

小・中学生総合保障制度  
(こども総合保険)



# 参観等で来校する際は！

## 1. 車の利用について

車での来校はご遠慮を。

## 2. 校舎に入るとき

通常の日は玄関で受付を。

学校の日や学習参観等の

場合は、児童昇降口から。

スリッパなどの上履きをお持ちください。

P T Aの名札を着用ください。

# それから・・・

## 3. 欠席連絡の仕方

令和5年度より、お子様の欠席や遅刻の連絡、プールの参加の可否については、保護者様のスマホ等から、入力・送信する

「スクリレ」システムになりました。

このシステムの導入で、出欠等の確認がスムーズにできています。

なお、その詳細は、入学後にお伝えします。

# 令和6年度 第44回 入学式

令和6年4月11日(木)

受付 8:50~9:30

開式 10:00 本校体育館

お間違えなく!

別途、福津市より入学式の通知がご自宅に届きます。

# お子様のご入学を



# 心よりお待ちしております！